



A-CUBE
DIGITAL SIGNAGE SYSTEM

큐앤스

미래를 선도하는 디지털 디스플레이 전문 기업들은 끊임없는 연구 개발과 혁신을 통해 새로운 기술과 제품을 선보이고 있습니다.

큐앤스는 ?

마이크로 LED, OLED, 투명 OLED, 투명 LED, 퀘드 디스플레이까지 다양한 미래형 디스플레이와 인공지능, 가상현실, 증강현실 등의 기술을 접목하여 더욱 화려하고 풍부한 사용자 경험을 제공하며, 새로운 산업 분야와 협력하여 혁신적인 서비스를 창출 하는 기업으로 성장 할 수 있도록 노력 하겠습니다.

연락처

인천광역시 부평구 부평대로 301 남광센트렉스 703호

Call : 1533 - 2919 / Fax : (02)6020-9773

Email : qands@naver.com

Smartstore : <https://smartstore.naver.com/qns0501>

Blog : <https://blog.naver.com/qands0501>

Homepage : <https://qnsinnovation.com>



The future of technology

ADVANCED TECHNOLOGY

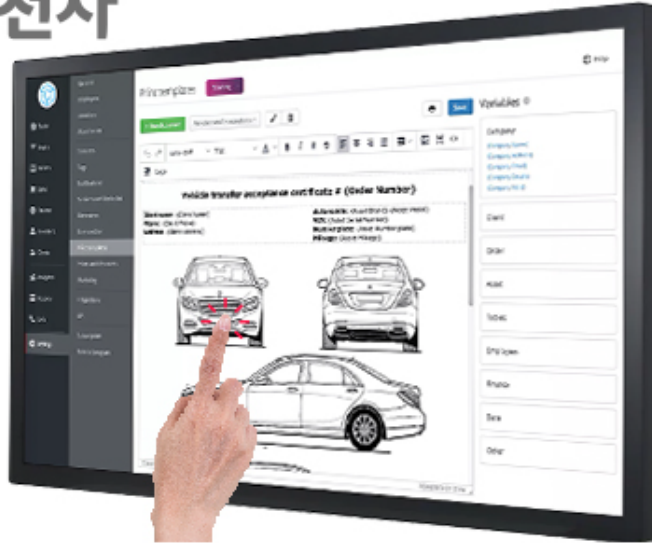
Touch Display **A-TOUCH 75IRS5 / A-TOUCH 86RS5**



미래의 디지털 문화와 혁신을 이끌어 가는 기업

LG 사이니지 + IR 터치 오버레이형

43



사이니지 터치 시스템 (오버레이 타입)

4K UHD

3840 x 2160
UHD



IR Touch
Screen



500 cd/m²
Brightness

IPS

LG IPS
Panel Use



178 x 178 Viewing
Angle



3 HDMI Input
1 DP Port



Portrait
mode support

LED

BackLight
Unit Use

43

 inch

A-TOUCH 43IRS5

LG 43UH5J-H + IR 터치센서

A-CUBE

Touch Display A-TOUCH 75IRS5

43inch Display

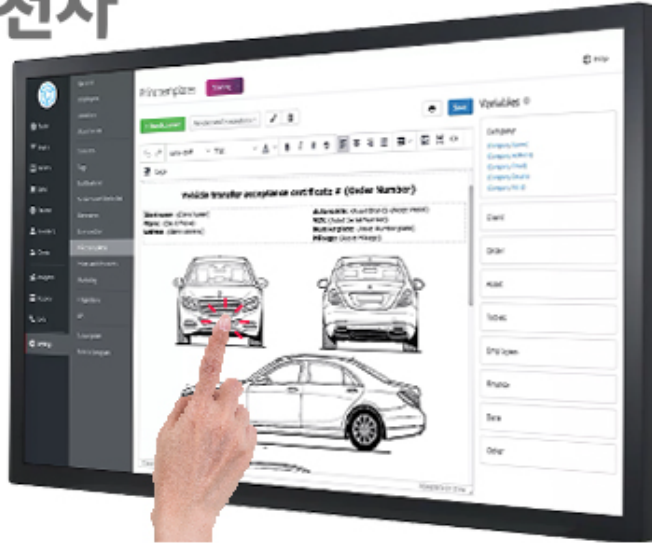
- LG 55UH5J-H Digital Signage
- 밝기 : 500 nit
- 해상도 : 3,840 x 2,160 UHD 해상도
- USB Media Player : 기능 내장
- 무게 : 27.1kg
- 크기 : 제조사항

IR Touch sensor

- IR 방식
- 10Point Multi-Touch
- HID 방식
- 3T 강화유리

LG 사이니지 + IR 터치 오버레이형

49



사이니지 터치 시스템 (오버레이 타입)

4K UHD

3840 x 2160
UHD



IR Touch
Screen



500 cd/m²
Brightness

IPS

LG IPS
Panel Use



178 x 178 Viewing
Angle



3 HDMI Input
1 DP Port



Portrait
mode support

LED

BackLight
Unit Use

49

 inch

A-TOUCH 49IRS5

LG 49UH5J-H + IR 터치센서

A-CUBE

Touch Display A-TOUCH 75IRS5

49inch Display

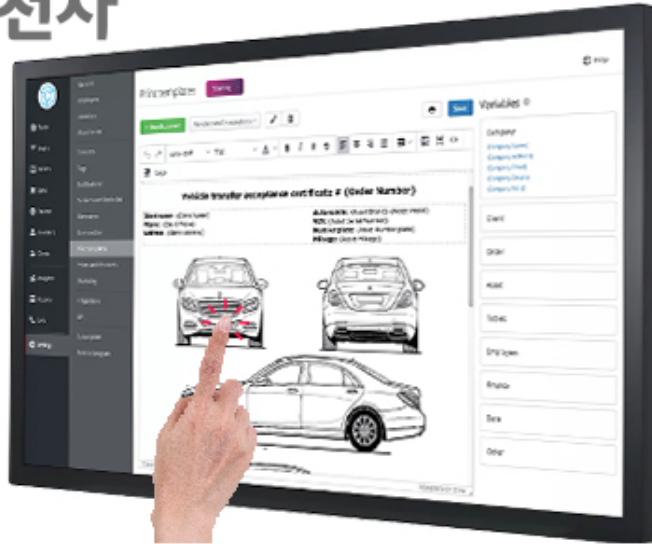
- LG 55UH5J-H Digital Signage
- 밝기 : 500 nit
- 해상도 : 3,840 x 2,160 UHD 해상도
- USB Media Player : 기능 내장
- 무게 : 32.4kg
- 크기 : 제조사항

IR Touch sensor

- IR 방식
- 10Point Multi-Touch
- HID 방식
- 3T 강화유리

LG 사이니지 + IR 터치 오버레이형

55



사이니지 터치 시스템 (오버레이 타입)

4K UHD

3840 x 2160
UHD



IR Touch
Screen



500 cd/m²
Brightness

IPS

LG IPS
Panel Use



178 x 178 Viewing
Angle



3 HDMI Input
1 DP Port



Portrait
mode support

LED

BackLight
Unit Use

55

 inch

A-TOUCH 55IRS5

LG 55UH5J-H + IR 터치센서

A-CUBE

Touch Display A-TOUCH 75IRS5

55inch Display

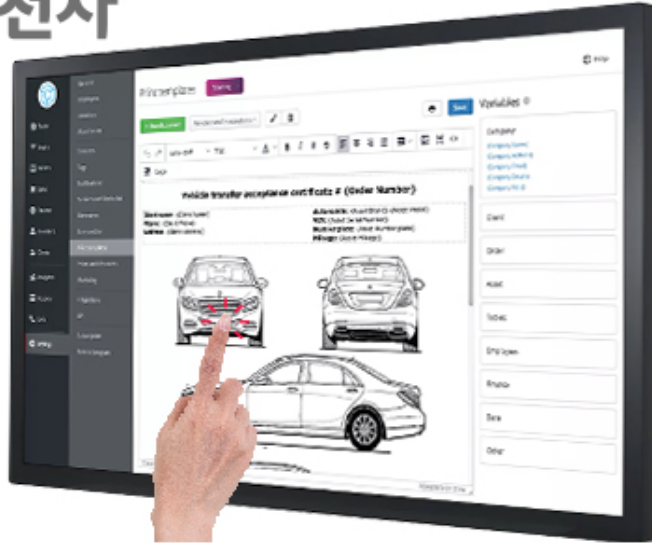
- LG 55UH5J-H Digital Signage
- 밝기 : 500 nit
- 해상도 : 3,840 x 2,160 UHD 해상도
- USB Media Player : 기능 내장
- 무게 : 38.6kg
- 크기 : 제조사항

IR Touch sensor

- IR 방식
- 10Point Multi-Touch
- HID 방식
- 3T 강화유리

LG 사이니지 + IR 터치 오버레이형

75



사이니지 터치 시스템 (오버레이 타입)

4K UHD

3840 x 2160
UHD



IR Touch
Screen



500 cd/m²
Brightness

IPS

LG IPS
Panel Use



178 x 178 Viewing
Angle



3 HDMI Input
1 DP Port



Portrait
mode support

LED

BackLight
Unit Use

75

 inch

A-TOUCH 75IRS5

LG 75UH5J-H + IR 터치센서

A-CUBE

Touch Display A-TOUCH 75IRS5

75inch Display

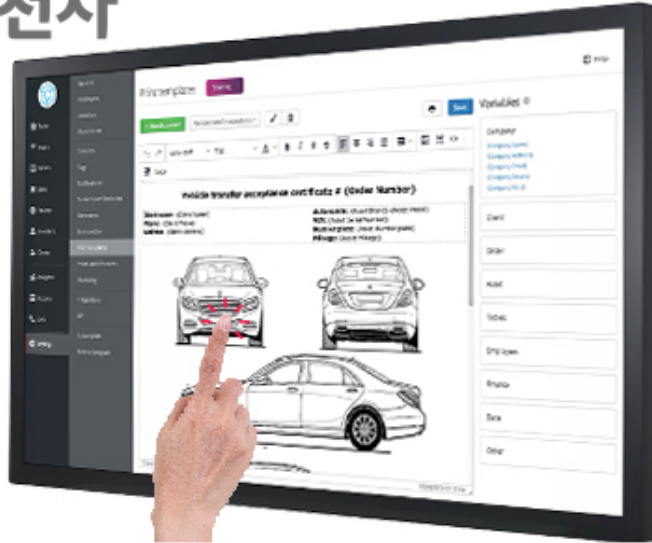
- LG 75UH5J-H Digital Signage
- 밝기 : 500 nit
- 해상도 : 3,840 x 2,160 UHD 해상도
- USB Media Player : 기능 내장
- 무게 : 68kg
- 크기 : 제조사향

IR Touch sensor

- IR 방식
- 10Point Multi-Touch
- HID 방식
- 5T 강화유리

LG 사이니지 + IR 터치 오버레이형

86



사이니지 터치 시스템 (오버레이 타입)

4K UHD

3840 x 2160
UHD



IR Touch
Screen



500 cd/m²
Brightness

IPS

LG IPS
Panel Use



178 x 178 Viewing
Angle



3 HDMI Input
1 DP Port



Portrait
mode support

LED

BackLight
Unit Use

86

 inch

A-TOUCH 86IRS5

LG 86UH5J-H + IR 터치센서

A-CUBE

Touch Display A-TOUCH 86IRS5

86inch Display

- LG 86UH5J-H Digital Signage
- 밝기 : 500 nit
- 해상도 : 3,840 x 2,160 UHD 해상도
- USB Media Player : 기능 내장
- 무게 : 78kg
- 크기 : 제조사항

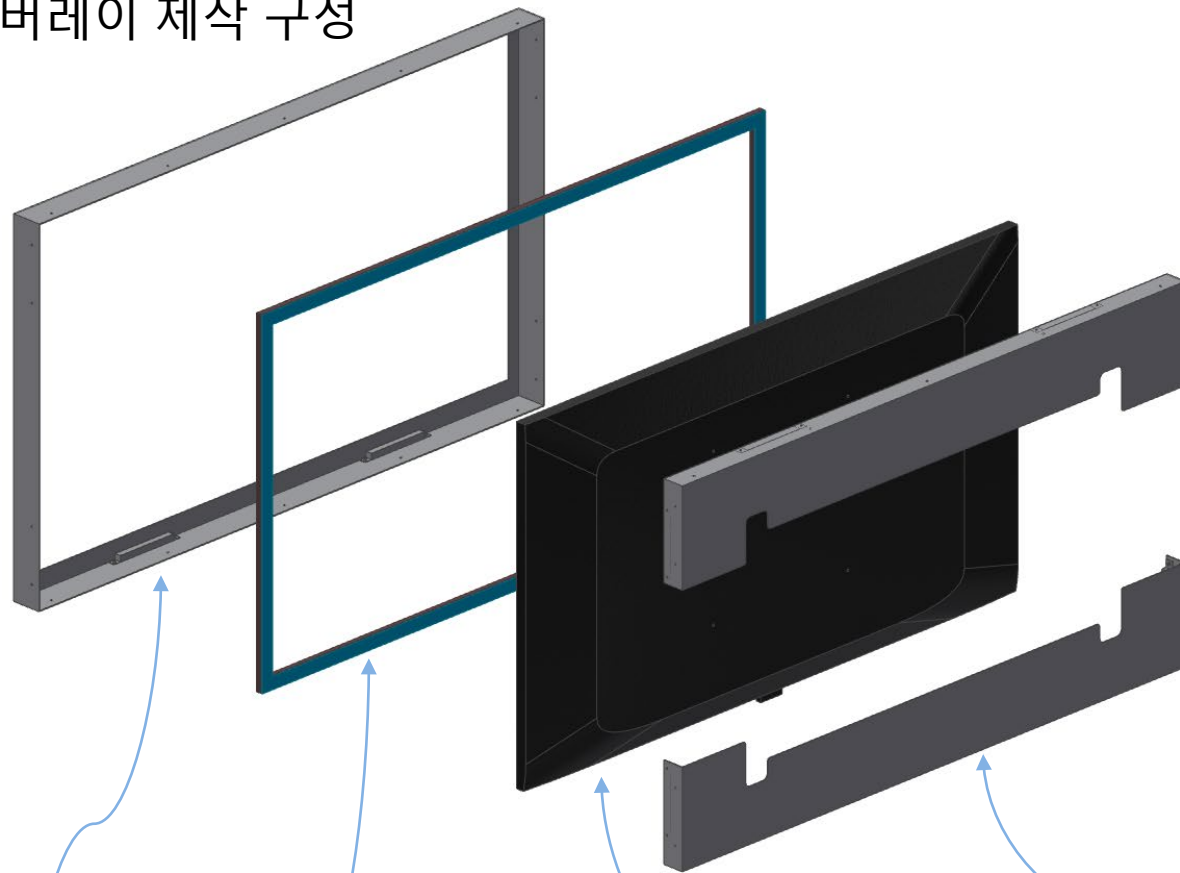
IR Touch sensor

- IR 방식
- 10Point Multi-Touch
- HID 방식
- 5T 강화유리

디지털사이니지 스펙

화면크기(inch)	43	49	55	75	86
패널기술	IPS				
화면비율	16:9				
기본 해상도	3840 x 2160(UHD)				
밝기	500nit				
시야각(높이 x 높이)	178 X 178				
응답속도	8ms (G to G)				
패널수명	50,000Hrs (Typ.)				
운전가능 시간	24/7				
방향	Yes / Yes				
입력	HDMI (3, HDCP 2.2/1.4/1.4), DP (HDCP 2.2/1.3), DVI-D (HDCP 1.4), Audio In, RS-232C (4 Pin Phone-jack), RJ45 (LAN), IR In, USB 2.0 Type A				
출력	HDMI Out, Audio Out, RS-232C Out (4 Pin Phone-jack)				
모니터 무게(Kg)	11	15	19	42	49
모니터 크기 (터치재외)	962.5 x 568.0 x 39.9	1098.6 x 644.5 x 39.9	1234.4 x 720.9 x 39.9	1682.4 x 960.3 x 57.9	1926.2 x 1097.2 x 60.6
전력 소비 (Typ. / Max.)	80 W / 120 W	100 W / 140 W	110 W / 150 W	180 W (TBD) / 260 W (TBD)	215 W (TBD) / 280 W (TBD)

IR 터치 오버레이 제작 구성



1. 오버레이 전면 케이스

2. IR센서 + 강화유리

3. 디지털사이니지

4. 오버레이 후면 케이스

설치 자재

매립식 40Kg 이하



매립식 40Kg 이상



노출식 40Kg 이하



노출식 40Kg 이상



사진 자료 (49/55inch)

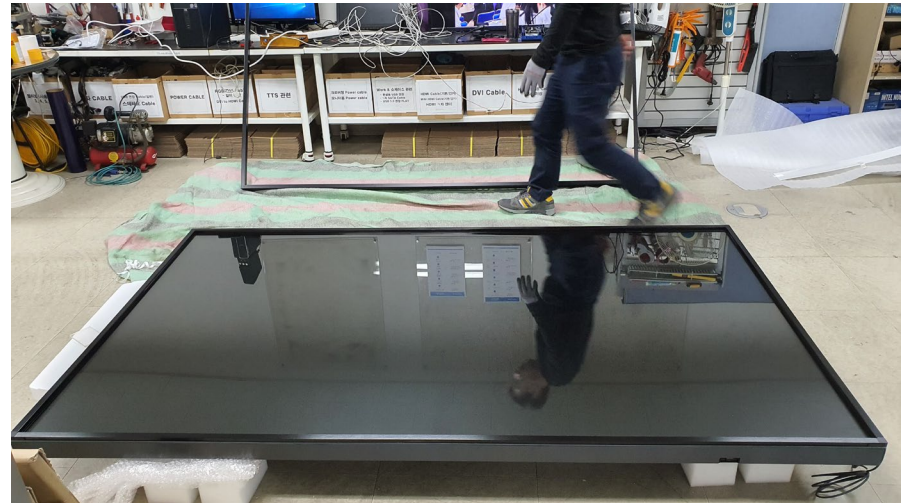
49터치 제작



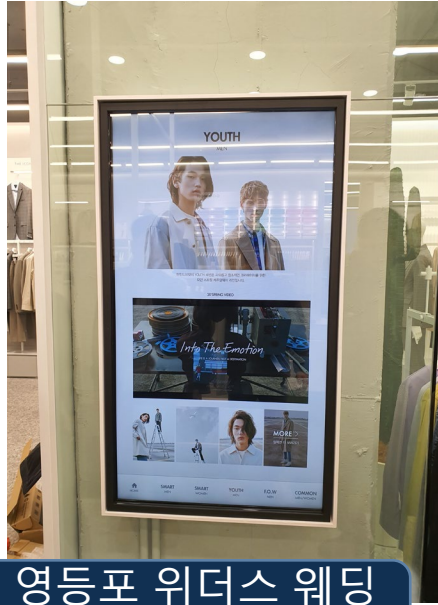
55터치 제작



사진 자료 (98inch)



설치 사례



영등포 위더스 웨딩 55터치



경주 박물관 55터치



남인처 농협 98터치



인천 대학교 55터치



여수 시의회 85터치